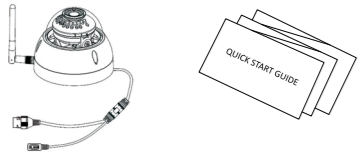
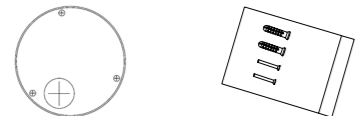


# 1 Zawartość opakowania



Urządzenie x1  
Skrócona instrukcja obsługi x1



Szablon instalacyjny x1  
Zestaw śrub x1



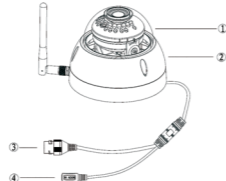
Zasilacz x1\*  
Klucz x1



Kabel sieciowy x1  
Złącze wodoodporne x1

\* nie dotyczy modelu IPC-HDBW1320EP-W

# 2 Wygląd produktu

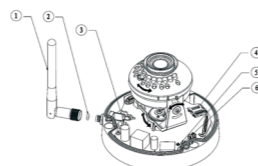


Rys. 2-1

Poniżej wyszczególnienie wszystkich elementów kamery

NR	Nazwa
1	Klosz
2	Obudowa
3	Port sieciowy
4	Port zasilający

Tabela 2-1



Rys. 2-2

Poniżej wyszczególnienie wszystkich istotnych elementów

NR	Nazwa
1	Antena bezprzewodowa
2	Uszczelnienie
3	Przycisk Reset/ WPS (Wi-Fi Protected Setup)
4	Miejsce na kartę Micro SD
5	Wskaźnik LED 1
6	Wskaźnik LED 2

Tabela 2-2

Aby zresetować urządzenie należy przycisnąć i trzymać przycisk resetu przez co najmniej 8 sekund aż do zgaśnięcia diody.  
Dla funkcji WPS wystarczy krótkie przyciśnięcie.

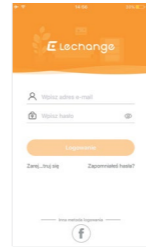
Oznaczenia kolorów i stanów diody LED

Kolor diody	Stan urządzenia
Świeci na czerwono	Uruchamianie urządzenia
Powoli miga na zielono	Uruchomienie zakończone, czeka na połączenie z Wi-Fi, wejście w stan inteligentnej konfiguracji
Szybko miga na zielono	W trakcie inteligentnej konfiguracji Wi-Fi, łącznie z WPS (Wi-Fi Protected Setup), zarządzanie ramką, itd.
Świeci na zielono	Wi-Fi podłączone, normalna praca.
Miga na zmianę na zielono i czerwono	Aktualizacja urządzenia
Powoli miga na czerwono	Utrata połączenia z siecią
Szybko miga na czerwono	Urządzenie nie uruchomiło się, karta microSD nie pracuje

Tabela 2-3

# 3 Wykorzystanie aplikacji Lechange

- Krok 1**  
Podłącz zasilanie do kamery.
- Krok 2**  
Podłącz smartfon do Twojej sieci Wi-Fi, zeskanuj kod QR z opakowania, pobierz i zainstaluj aplikację Lechange.
- Krok 3**  
Uruchom aplikację Lechange. Przy pierwszym uruchomieniu programu musisz się zarejestrować.
- Krok 4**  
Po zalogowaniu naciśnij "+" aby dodać nowe urządzenie.

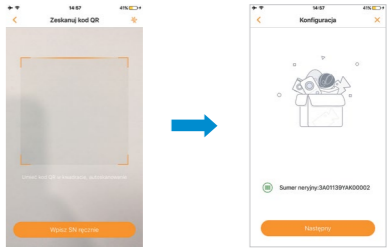


Rys. 3-1



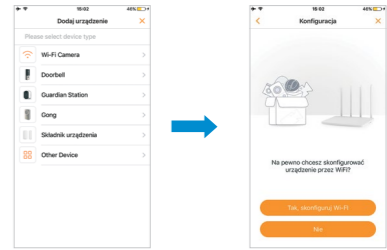
Rys. 3-2

- Krok 5**  
Zeskanuj kod QR z tyłu kamery, aby pobrać numer seryjny urządzenia, możesz również ręcznie wpisać numer seryjny wybierając "Wpisz SN ręcznie". Następnie wybierz „Dalej”.



Rys. 3-3

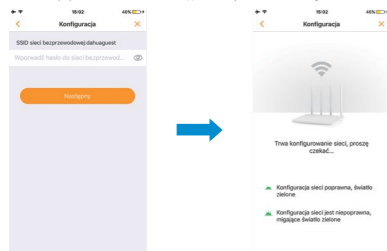
- Krok 6**  
Wybierz "Tak, przejdź do ustawień Wi-Fi" i upewnij się, że Twój smartfon jest podłączony w tej samej sieci Wi-Fi. Następnie wybierz "Dalej".



Rys. 3-4

### Krok 7

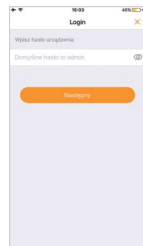
Wpisz hasło do Twojej sieci Wi-Fi, a następnie wybierz **“Dalej”**



Rys. 3-5

### Krok 8

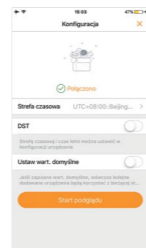
Wpisz hasło swojego urządzenia, domyślnie jest to **“admin”**



Rys. 3-6

### Krok 9

Twoja kamera została pomysłnie dodana. Możesz ustawić teraz swoją strefę czasową i rozpocząć pracę z kamerą.



Rys. 3-7

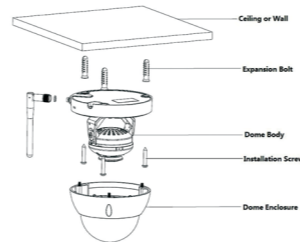
#### Uwaga:

- Jeśli masz więcej kamer, powtórz kroki 4-9 aby dodać kolejne kamery.
- Jeśli chcesz zmienić sieć Wi-Fi to zresetuj kamerę do ustawień fabrycznych i powtórz kroki 4-9, aby dodać urządzenia.

## 4 Instalacja urządzenia

#### Uwaga:

Upewnij się, że powierzchnia montażu utrzyma 3-krotną wagę kamery z uchwytem.



Rys. 4-1

### Krok 1

Użyj dołączonego klucza heksagonalnego aby otworzyć pokrywę kamery i odkręcić śruby mocujące.

### Krok 2

Przyłóż szablon instalacyjny w miejscu instalacji i ustaw kamerę zgodnie z obszarem, który chcesz monitorować.

### Krok 3

Znajdź krzyżki na szablonie i wywierć trzy otwory dokładnie w tych miejscach a następnie włóż w wywiercone otwory trzy kołki rozporowe.

### Krok 4

Ustaw stopkę kamery we właściwej pozycji, przeciągnij kabel. Przykręć trzy śruby do założonych kołków. Umocuj kamerę na powierzchni instalacyjnej.

### Krok 5

Przytrzymaj z dwóch stron ramę obrotową z kamerą i obróć ją w poziomie aby dopasować do monitorowanego obszaru. Ustaw ją również w pionie trzymając za diody LED. Jeśli jest już ustawiona to przykręć śruby utrzymujące kamerę w ustawionej pozycji. Następnie ustaw obiektyw, przykręć śruby mocujące. Zakres obrotu obiektywu: w pionie (0°~+64°), poziomo (0°~+355°), kierunek obrotu obrazu (0°~+355°).

### UWAGI

- Instrukcja może nieznacznie różnić się od interfejsu użytkownika
- Wszelkie zmiany w wyglądzie i oprogramowaniu mogą być dokonywane bez uprzedniego powiadomienia.
- Wszystkie znaki towarowe i handlowe są własnością odpowiednich właścicieli.
- Jeśli jest jakaś nieścisłość lub niedokładność, prosimy o poinformowanie nas o tym.
- Odwiedź naszą stronę www lub skontaktuj się z Twoim lokalnym wsparciem technicznym, aby uzyskać więcej informacji.

### Szanowny Użytkowniku

Ten przewodnik został stworzony wyłącznie w celach informacyjnych.

Dahua Technology zastrzega sobie prawo do zmiany wyglądu lub parametrów urządzenia. Dahua Technology jest właścicielem znaków towarowych i oprogramowania. Używanie ich bez zgody Dahua Technology będzie wiązało się z konsekwencjami prawnymi. W celu uzyskania dodatkowych informacji odwiedź naszą stronę www lub skontaktuj się z nami.



Recykling Symbol przekreślonego pojemnika na śmieci w niniejszej instrukcji obsługi oznacza, że produkt jest objęty dyrektywą 2012/19/EU, - produkty elektryczne i elektroniczne, baterie, akumulatory i akcesoria muszą być składowane w specjalnie przeznaczonym do tego punkcie. Pamiętaj, aby bezzwrotnie umieścić w odpowiednim pojemniku na śmieci lub oddać do sklepu. Pozwala to zmniejszyć zagrożenie dla środowiska i zdrowia. Informacje o utylizacji starych urządzeń są dostępne w urzędach miasta, u sprzedawców i krajowych stowarzyszeniach producentów. Szczegóły i warunki gwarancji producenta są dostępne na stronie [www.dahuaconsumer.pl](http://www.dahuaconsumer.pl).

## Dahua Technology Poland Sp. z o.o.

ul. Salsy 2, 02-823 Warszawa  
tel. +48 22 395 74 00, fax +48 22 395 74 10  
e-mail: [wsparcie@dahuaconsumer.pl](mailto:wsparcie@dahuaconsumer.pl)  
[www.dahuaconsumer.pl](http://www.dahuaconsumer.pl)