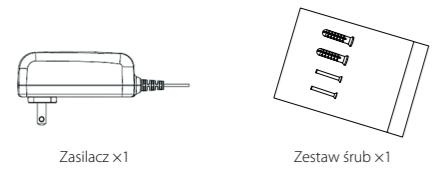
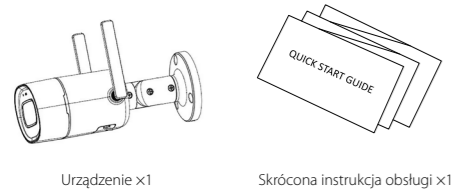
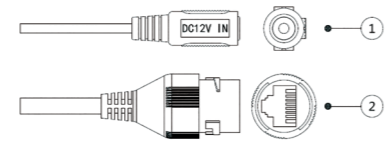


1 Zawartość opakowania



2 Wygląd produktu

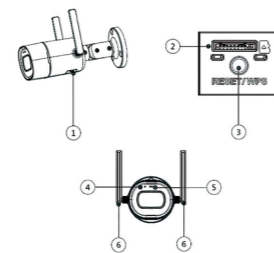
Zobacz rys. 2-1 aby dowiedzieć się więcej



Rys. 2-1

NR	Nazwa
1	Port zasilający
2	Port sieciowy

Tabela 2-1



Rys. 2-2

Poniżej wyszczególnienie wszystkich istotnych elementów

NR	Nazwa
1	Dolna pokrywa
2	Miejsce na kartę microSD
3	Przycisk Reset/WPS
4	Mikrofon
5	Dioda LED
6	Antena

Tabela 2-2

Aby zresetować urządzenie należy przycisnąć i trzymać przycisk resetu przez co najmniej 8 sekund aż do zgaśnięcia diody.
Dla funkcji WPS wystarczy krótkie przyciśnięcie.

Oznaczenia kolorów i stanów diody LED

Kolor diody	Stan urządzenia
Świeci na czerwono	Uruchamianie urządzenia
Powoli miga na zielono	Uruchomienie zakończone, czeka na połączenie z Wi-Fi, wejście w stan inteligentnej konfiguracji
Szybko miga na zielono	W trakcie inteligentnej konfiguracji Wi-Fi, łącznie z WPS (Wi-Fi Protected Setup), zarządzanie ramką, itd.
Świeci na zielono	Wi-Fi podłączone, normalna praca.
Miga na zmianę na zielono i czerwono	Aktualizacja urządzenia
Powoli miga na czerwono	Utrata połączenia z siecią
Szybko miga na czerwono	Urządzenie nie uruchomiło się, karta microSD nie pracuje

Tabela 2-3

3 Wykorzystanie aplikacji Lechange

Krok 1

Podłącz zasilanie do kamery.

Krok 2

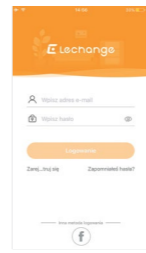
Podłącz smartfon do Twojej sieci Wi-Fi, zeskanuj kod QR z opakowania, pobierz i zainstaluj oprogramowanie aplikację Lechange.

Krok 3

Uruchom aplikację Lechange. Przy pierwszym uruchomieniu programu musisz się zarejestrować.

Krok 4

Po zalogowaniu naciśnij "+" aby dodać nowe urządzenie.



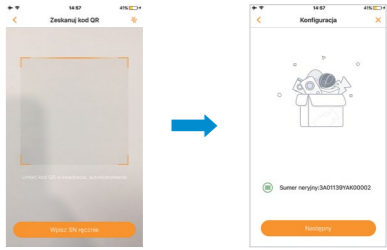
Rys. 3-1



Rys. 3-2

Krok 5

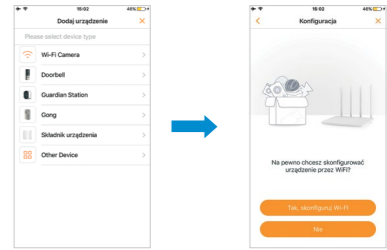
Zeskanuj kod QR z tyłu kamery, aby pobrać numer seryjny urządzenia, możesz również ręcznie wpisać numer seryjny wybierając "Wpisz SN ręcznie". Następnie wybierz „Dalej”.



Rys. 3-3

Krok 6

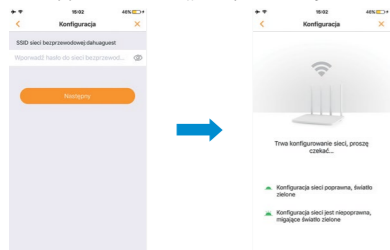
Wybierz "Tak, przejdź do ustawień Wi-Fi" i upewnij się, że Twój smartfon jest podłączony w tej samej sieci Wi-Fi. Następnie wybierz "Dalej".



Rys. 3-4

Krok 7

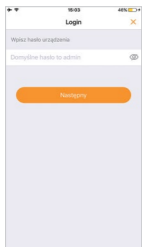
Wpisz hasło do Twojej sieci Wi-Fi, a następnie wybierz **“Dalej”**



Rys. 3-5

Krok 8

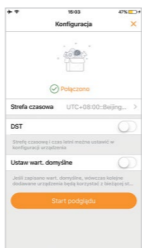
Wpisz hasło swojego urządzenia, domyślnie jest to **“admin”**



Rys. 3-6

Krok 9

Twoja kamera została pomyślnie dodana. Możesz ustawić teraz swoją strefę czasową i rozpocząć pracę z kamerą.



Rys. 3-7

Uwaga:

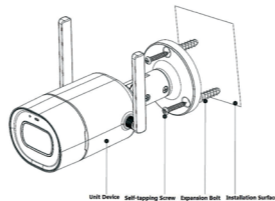
- Jeśli masz więcej kamer, powtórz kroki 4-9 aby dodać kolejne kamery.
- Jeśli chcesz zmienić sieć Wi-Fi to zresetuj kamerę do ustawień fabrycznych i powtórz kroki 4-9, aby dodać urządzenia.

4 Instalacja urządzenia

Uwaga:

Upewnij się, że powierzchnia montażu utrzyma 3-krotną wagę kamery z uchwytem.

Rys. 4-1



Krok 1

Wywierć otwory w powierzchni instalacyjnej

Krok 2

Otwórz torebkę z akcesoriami, wyjmij kołki rozporowe i włóż je do wywierconych otworów.

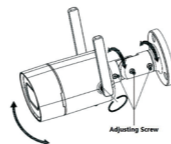
Krok 3

Wyjmij z torebki śruby i przykręć je, umieszczając uprzednio kamerę w miejscu docelowym.

Krok 4

Podłącz właściwie zewnętrzne okablowanie.

Rys. 4-1



Krok 5

Użyj śrubokręta aby poluzować śruby.

Krok 6

Ustaw kamerę w odpowiedniej pozycji zgodnie z wymaganiami instalacyjnymi.

Krok 7

Dokręć śrubokrętem poluzowane śruby, aby zabezpieczyć kamerę przez zmianą pozycji.

UWAGI

- Instrukcja może nieznacznie różnić się od interfejsu użytkownika
- Wszelkie zmiany w wyglądzie i oprogramowaniu mogą być dokonywane bez uprzedniego powiadomienia.
- Wszystkie znaki towarowe i handlowe są własnością odpowiednich właścicieli.
- Jeśli jest jakaś nieścisłość lub niedokładność, prosimy o poinformowanie nas o tym.
- Odwiedź naszą stronę www lub skontaktuj się z Twoim lokalnym wsparciem technicznym, aby uzyskać więcej informacji.

Szanowny Użytkowniku

Ten przewodnik został stworzony wyłącznie w celach informacyjnych.

Dahua Technology zastrzega sobie prawo do zmiany wyglądu lub parametrów urządzenia. Dahua Technology jest właścicielem znaków towarowych i oprogramowania. Używanie ich bez zgody Dahua Technology będzie wiązało się z konsekwencjami prawnymi. W celu uzyskania dodatkowych informacji odwiedź naszą stronę www lub skontaktuj się z nami.



Recycling Symbol przekreślonego pojemnika na śmieci w niniejszej instrukcji obsługi oznacza, że produkt jest objęty dyrektywą 2012/19/EU, - produkty elektryczne i elektroniczne, baterie, akumulatory i akcesoria muszą być składowane w specjalnie przeznaczonym do tego punkcie. Pamiętaj, aby bezzużytecznie umieścić w odpowiednim pojemniku na śmieci lub oddać do sklepu. Pozwala to zmniejszyć zagrożenie dla środowiska i zdrowia. Informacje o utylizacji starych urządzeń są dostępne w urzędach miasta, u sprzedawców i krajowych stowarzyszeniach producentów. Szczegóły i warunki gwarancji producenta są dostępne na stronie www.dahuaconsumer.pl.

Dahua Technology Poland Sp. z o.o.

ul. Salsy 2, 02-823 Warszawa
 tel. +48 22 395 74 00, fax +48 22 395 74 10
 e-mail: wsparcie@dahuaconsumer.pl
www.dahuaconsumer.pl